

### **Reglerausfälle:**

Es wurden bisher am Piccolo von 3 Reglerausfällen (DUCATI) berichtet.

Vielleicht sind es schon mehr?

Der Ausfall der Regler kommt dadurch zu Stande, dass es den "Dingern" zu heiss wird und wenig Masse haben. Dann rauchen die Regler ab.

In der Mopedszene werden DUCATI Regler zu tausenden verwendet. Dort wurde dieses Phänomen auch schon "bemerkt".

Aus der Mopeddecke wird berichtet:

"Der alte Ducati Energia-Regler ist technisch nicht mehr auf dem neuesten Stand, gerne überlastet, (wird Heiss!!!) und daher recht unzuverlässig.

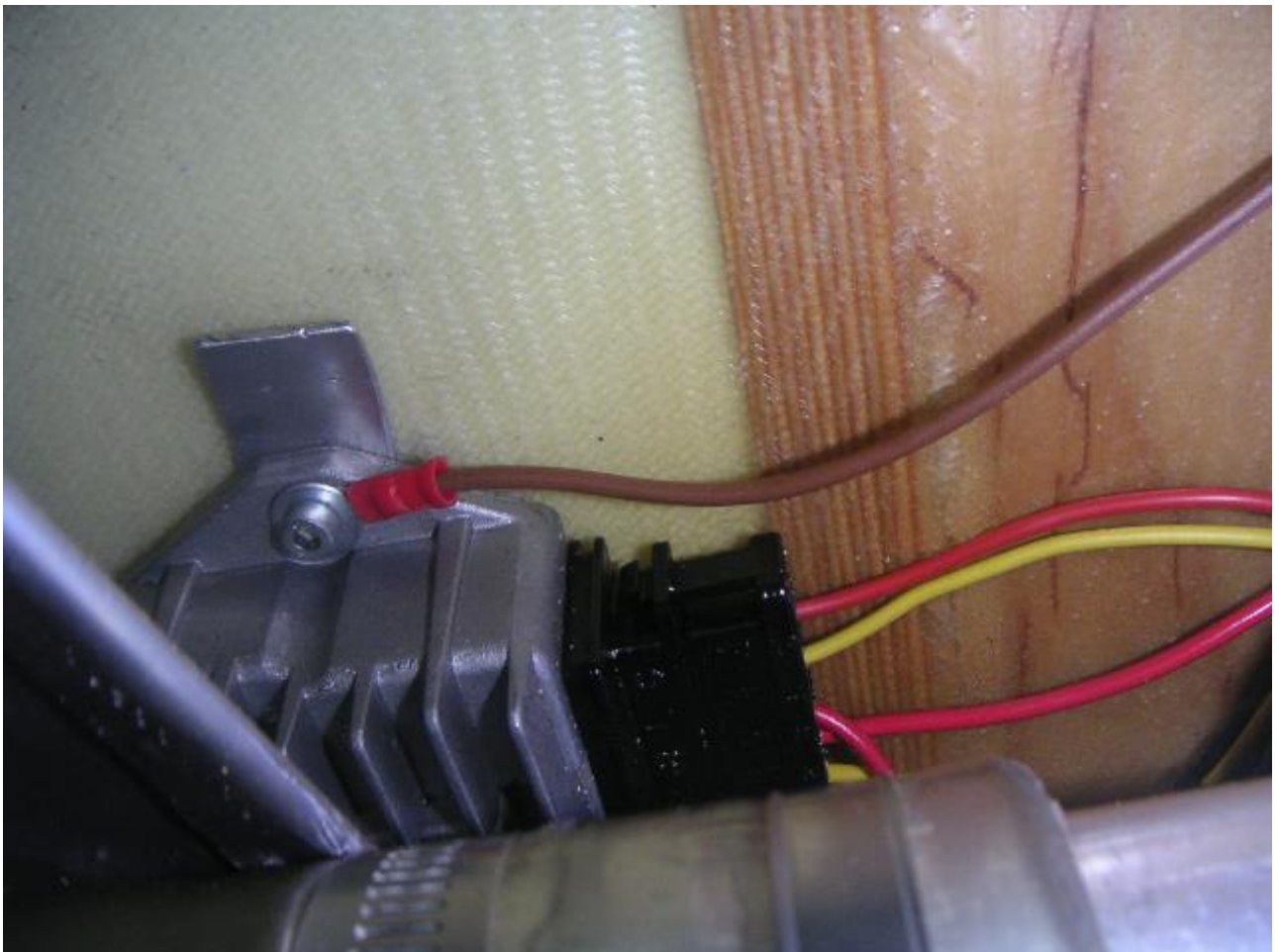
**Auf schlechte Masseverbindungen reagiert er regelrecht allergisch, es kommt zu Ausfällen bzw. zum Totalschaden."**

Beim Mopeds sich die Dinger am Stahlrahmen befestigt (Bild), da wird die Wärme auch "hinten" besser abgeleitet.

Beim Piccolo ist der Regler am Brandschot befestigt. Da kann die Wärme nicht abfließen!

Tip 1 zur Kühlung: Ein wesentliche Abhilfe zur "Kühlung ist, den Regler mindestens 2 - 5 mm vom Brandschot wegzubringen, damit auch auf der hinteren Seite Luft durchströmen kann. Ein Alublech (Streifen mit Schraubenloch) ca. 15x 40 x 2mm mit eine 5mm Bohrung auf einer Seite zwischen Regler und Brandschott klemmen,damit hinter dem Regler Luft durchströmen kann.

Bild an meinem Piccolo.



Tip 2 Zur Masse. Am Regler an der zweiten Befestigungsschraube eine zweite Masseleitung /2,5mm<sup>2</sup> festklemmen. (Am Besten gleich bis zur Lichtmaschine)!

Den Sockel am Regler vorher "Blank" machen. Wie ihr auf dem Mopedbild seht, hat dieser Regler auch schon eine zweite Masseleitung! ;-)